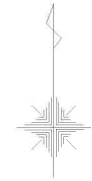


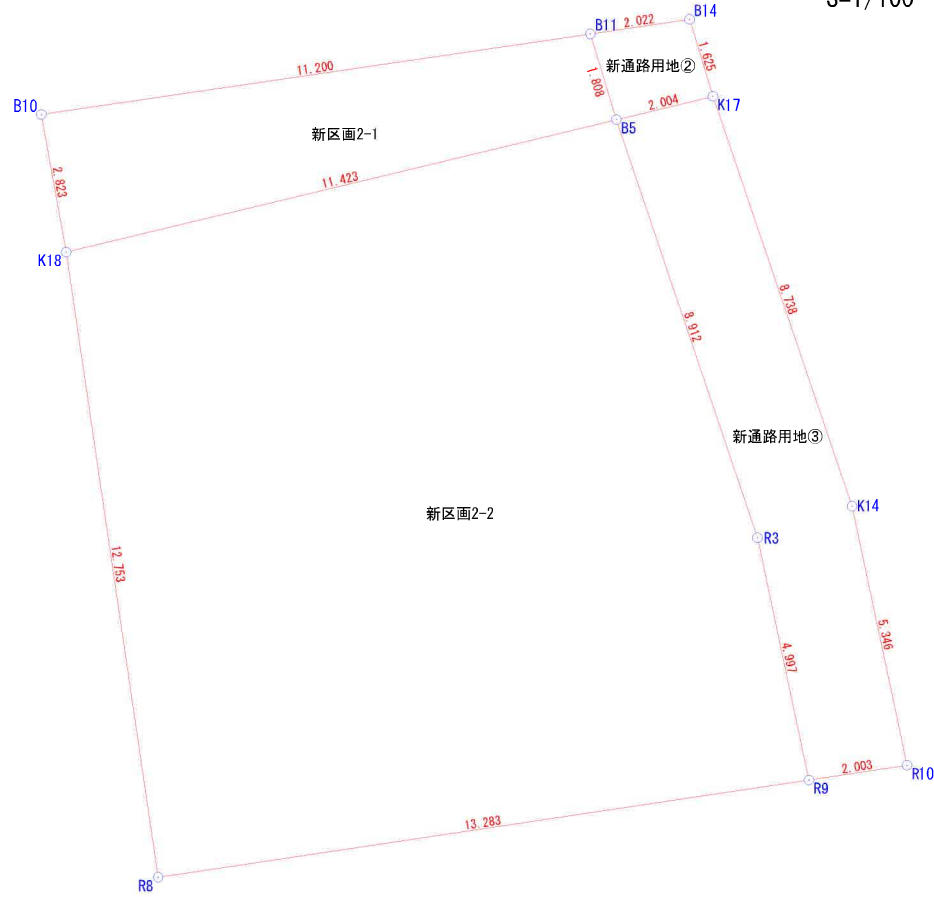
# 2号地

# 敷地区割図

所在：仙台市泉区根白石字町尻道下



S=1/100



座標求積表

地番	新区画2-1			
測点	Xn	Yn	(Xn+1 - Xn-1)Yn	距離
B10	-184082.209	-2803.610	-12352.705660	11.200
B11	-184080.581	-2792.529	284.837958	1.808
B5	-184082.311	-2792.003	12301.565218	11.423
K18	-184084.987	-2803.108	-285.917016	2.823
		倍面積	-52.219500	
		面積	26.1097500	
		地積	26.10	m <sup>2</sup>

地番	新区画2-2			
測点	Xn	Yn	(Xn+1 - Xn-1)Yn	距離
K18	-184084.987	-2803.108	-42870.733752	11.423
B5	-184082.311	-2792.003	16104.273304	8.912
R3	-184090.755	-2789.153	37184.987796	4.997
R9	-184095.643	-2788.117	19098.601450	13.283
R8	-184097.605	-2801.254	-29850.162624	12.753
		倍面積	-333.033826	
		面積	166.5169130	
		地積	166.51	m <sup>2</sup>

地番	新通路用地②			
測点	Xn	Yn	(Xn+1 - Xn-1)Yn	距離
B11	-184080.581	-2792.529	-5652.078696	2.022
B14	-184080.287	-2790.528	3518.855808	1.625
K17	-184081.842	-2790.055	5647.071320	2.004
B5	-184082.311	-2792.003	-3520.715783	1.808
		倍面積	-6.867351	
		面積	3.4336755	
		地積	3.43	m <sup>2</sup>

地番	新通路用地③			
測点	Xn	Yn	(Xn+1 - Xn-1)Yn	距離
B5	-184082.311	-2792.003	-24885.122739	2.004
K17	-184081.842	-2790.055	21776.379275	8.738
K14	-184090.116	-2787.244	37638.942976	5.346
R10	-184095.346	-2786.136	15398.973672	2.003
R9	-184095.643	-2788.117	-12800.245147	4.997
R3	-184090.755	-2789.153	-37184.987796	8.912
		倍面積	-56.059759	
		面積	28.0298795	
		地積	28.02	m <sup>2</sup>

合計 224.0902180

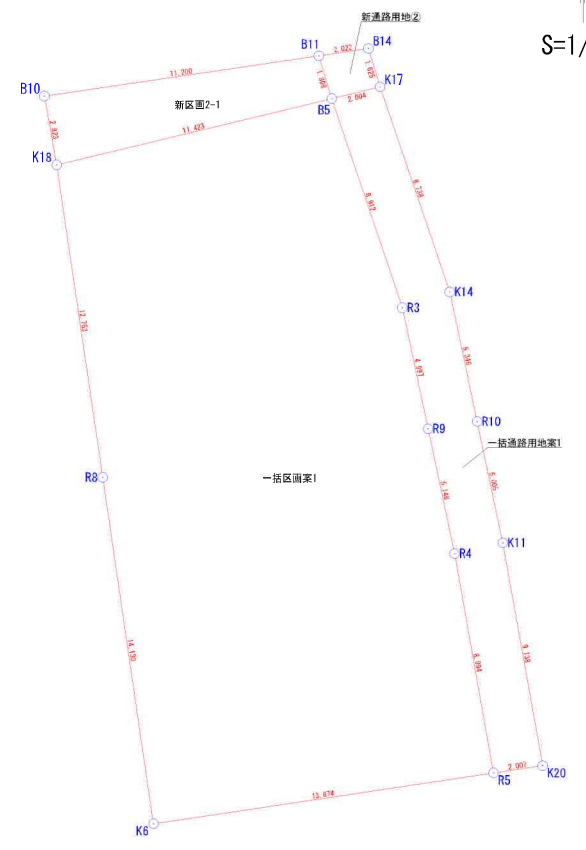
境界点	境界線の種類
⊕	コンクリート杭
⊗	プラスチック杭
⊠	プレート
⊙	旗
○	計算点
△	基準点

作成日：令和6年6月15日

# 南号地

# 敷地区割図

所在：仙台市泉区根白石字町尻道下



境界点	境界線の種類
+	コンクリート杭
⊗	プラスチック杭
⊠	プレート
⊙	旗
○	計算点
△	基準点

座標求積表

地番	新区画2-1			
測点	Xn	Yn	(Xn+1 - Xn-1)Yn	距離
B10	-184082.209	-2803.610	-12352.705660	11.200
B11	-184080.581	-2792.529	284.837958	1.808
B5	-184082.311	-2792.003	12301.565218	11.423
K18	-184084.987	-2803.108	-285.917016	2.823
		倍面積	-52.219500	
		面積	26.1097500	
		地積	26.10	m <sup>2</sup>

地番	一括区画案1			
測点	Xn	Yn	(Xn+1 - Xn-1)Yn	距離
K18	-184084.987	-2803.108	-42870.733752	11.423
B5	-184082.311	-2792.003	16104.273304	8.912
R3	-184090.755	-2789.153	37184.987796	4.997
R9	-184095.643	-2788.117	27669.273108	5.148
R4	-184100.679	-2787.050	38717.698600	8.994
R5	-184109.535	-2785.478	30378.423068	13.874
K6	-184111.585	-2799.200	-33394.456000	14.130
R8	-184097.605	-2801.254	-74507.753892	12.753
		倍面積	-718.287768	
		面積	359.1438840	
		地積	359.14	m <sup>2</sup>

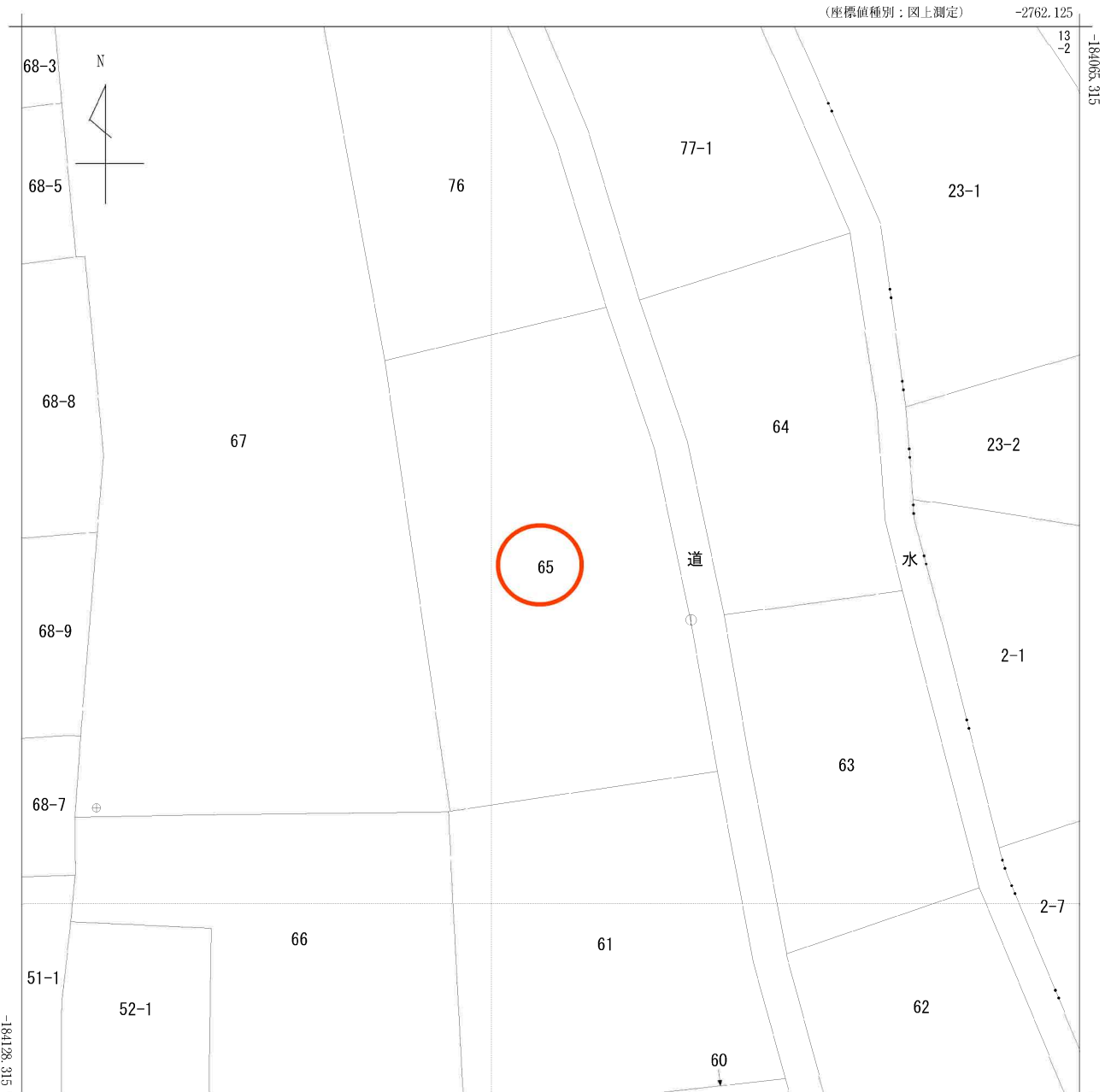
合計 385.2536340

地番	一括通路用地案1			
測点	Xn	Yn	(Xn+1 - Xn-1)Yn	距離
B5	-184082.311	-2792.003	-24885.122739	2.004
K17	-184081.842	-2790.055	21776.379275	8.738
K14	-184090.116	-2787.244	37638.942976	5.346
R10	-184095.346	-2786.136	28212.413136	5.005
K11	-184100.242	-2785.099	38690.595308	9.138
K20	-184109.238	-2783.493	25867.000449	2.007
R5	-184109.535	-2785.478	-23840.906202	8.994
R4	-184100.679	-2787.050	-38717.698600	5.148
R9	-184095.643	-2788.117	-27669.273108	4.997
R3	-184090.755	-2789.153	-37184.987796	8.912
		倍面積	-112.657301	
		面積	56.3286505	
		地積	56.32	m <sup>2</sup>

地番	新通路用地②			
測点	Xn	Yn	(Xn+1 - Xn-1)Yn	距離
B11	-184080.581	-2792.529	-5652.078696	2.022
B14	-184080.287	-2790.528	3518.855808	1.625
K17	-184081.842	-2790.055	5647.071320	2.004
B5	-184082.311	-2792.003	-3520.715783	1.808
		倍面積	-6.867351	
		面積	3.4336755	
		地積	3.43	m <sup>2</sup>

合計 59.7623260

作成日：令和6年6月15日



(座標値種別：図上測定)

(注) 国土交通省国土地理院が公表した座標補正パラメータ(touhokutaiheiyouuki2011.par)による修正がされています。

地番区域見出  
根白石  
字下河原  
根白石  
字町尻道下

請求部	所在	仙台市泉区根白石字町尻道下				地番	65番			
出力尺	1/250	精度区分	甲二	座標系番号又は記号	X	分類	地図(法第14条第1項)		種類	地籍図
作成年月日	平成1年3月			備付年月日(原図)	平成2年7月20日			補記事項		

仙台市水道局 戸番図



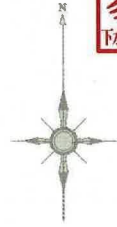
名称	表示
仕切弁	⊠ ⊡ ⊢ ⊣ ⊤ ⊥
消火栓	○ ● ◐ ◑
空気弁	Ⓐ Ⓑ Ⓒ Ⓓ
片落管	▽
メータ	○
止水栓	×
キャップ	⌋
管径	線種
400mm 以上	—————
350mm	—————
300mm	—————
250mm	—————
200mm	—————
150mm	—————
100mm	—————
75mm	—————
50mm	—————
80mm 未満	—————

・本図面は、維持管理を目的とした水道の給配水管情報の整理となり、  
 掲載情報が現地と異なる場合がありますので、この情報とは別に現場での調査を要してください。  
 ・なお、本図面の利用により生じた損害や不利益、また第三者との間に生じた紛争については、水道局は一切責任を負いません。  
 ・地図及びそれに関連する情報は、著作権法等により保護されています。  
 無断複製、改変等はできません。  
 ・富谷市、多賀城市、利府町、七ヶ浜町、名取市、川崎町地形図について  
 測量法に基づく重土地理院長承認（使用）R3JHs 228

仙台市水道局 戸番図	
縮尺	1:500
出図年月日	令和 4年 9月 26日

100 m

仙台市下水道施設平面図



1. 本図面は、下水道改良工事や道路工事等により、現況と整合しない場合があります。詳細については現地での確認をお願いします。
2. 当局の許可なく複製することを、禁じます。

凡 例

	合流区域
	合流施設
	汚水施設
	雨水施設

下水道施設データ



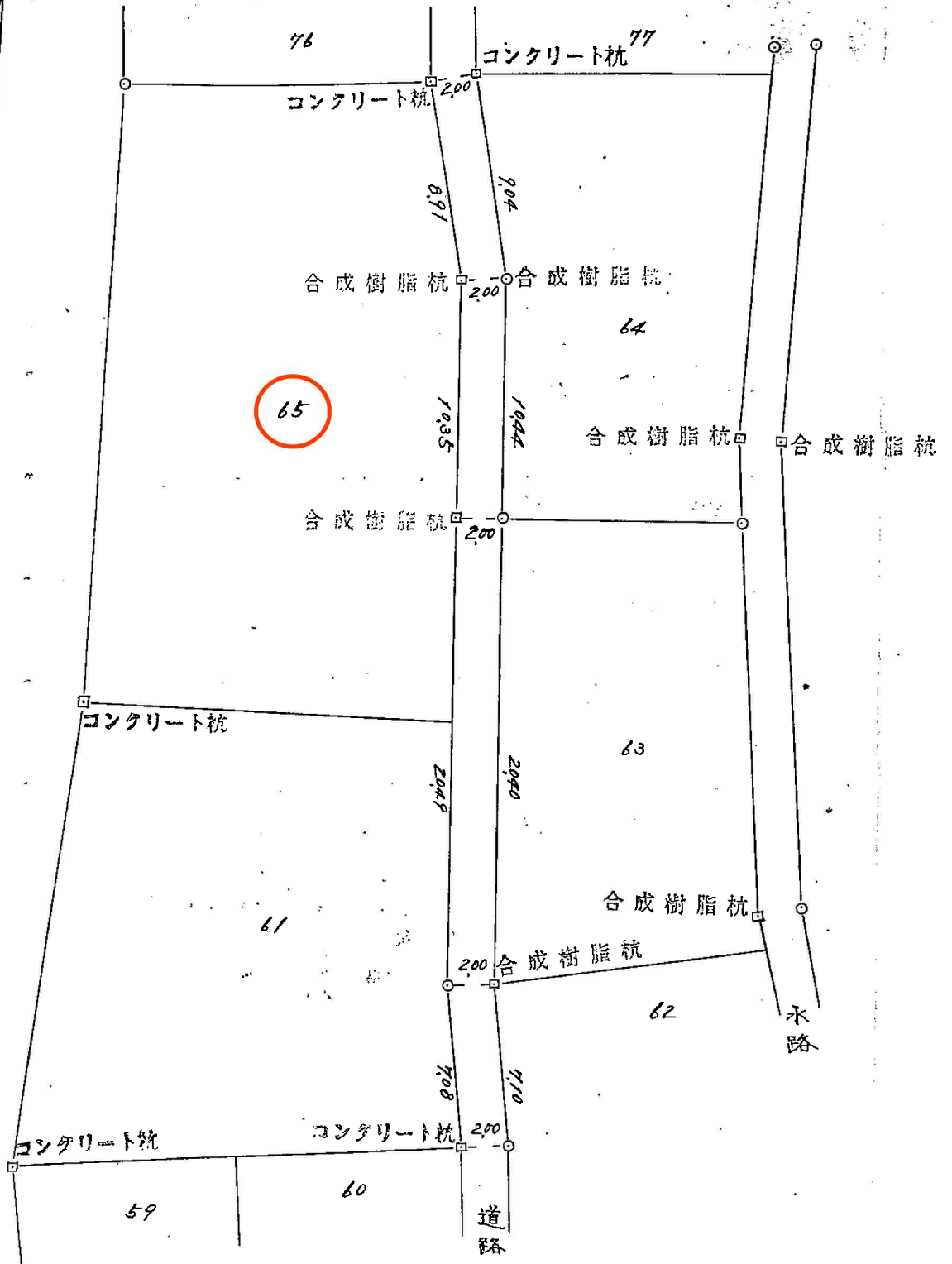
縮尺 1:500



仙台市建設局

2022年9月26日 出図

道路台帳



# 侵入経路図



①



②



③



④





5



6



7



8



